

L'ultra-moderne silo d'Agora à Roye-sur-Matz

COOPÉRATIVE

La coopérative a inauguré le plus récent et le plus moderne de ses silos à Roye-sur-Matz le 15 juin dernier.

C'est un monument dont la vue s'impose au voyageur arrivant de Conchy-les-Pots. Une vraie cathédrale aux champs, à proximité de la ligne TGV et de l'autoroute A1. Agora, après deux ans de travaux, vient de réceptionner les installations qui ne vont pas tarder à être inaugurées par les adhérents dès que la moisson aura commencé. En attendant leur arrivée en tracteurs et bennes, ils étaient tous conviés à visiter ce silo, qui se veut parfait selon les responsables de la coopérative. D'un coût total de 8 millions d'euros, sa construction a bénéficié de l'expérience des autres silos déjà mis en service par Agora.

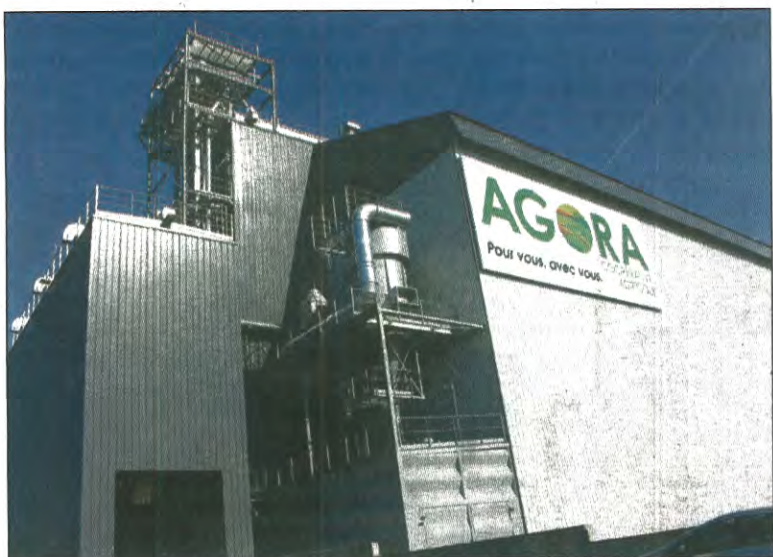
Car Roye-sur-Matz clôt vingt années de remises aux normes de silos, un plan d'investissement long terme qui se termine enfin. «Nous allons pouvoir faire une pause pour souffler» confie Thierry Dupont, le président d'Agora.

Le nouveau silo répond à plusieurs constats et objectifs : obsolescence du bâtiment engrais, augmentation de la capacité de stockage du site et respect des

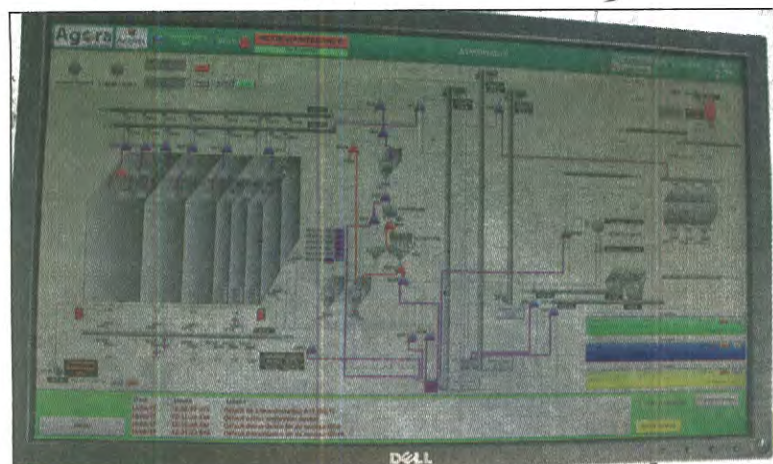
normes environnementales. Grâce au travail du bureau d'études Accord, des administrations de tutelle (Dreal notamment), mairie, entrepreneurs, salariés et voisins qui ont supporté la gêne, le silo est opérationnel. Ses caractéristiques sont impressionnantes : 26.500 t de stockage en céréales avec calibrage et nettoyage, 2.500 t de stockage d'engrais solide, 450 m³ en engrais liquide avec fosse de rétention pour répondre aux normes environnementales, 4 fosses de réception d'un débit de 700 t/h, un pont bascule entrant et un sortant et une capacité d'expédition par camions de 1.000 t/j. Tout a été pensé pour optimiser la manutention du grain sans contraintes de hauteur. Les boiseaux de chargement ne sont pas au dessus des fosses mais décalés, une liaison enterrée entre les silos et une centralisation du travail du grain en temps masqué (la nuit) pour une économie d'énergie qui devrait atteindre 25 %.

Le tout est bien entendu automatisé et informatisé par des outils d'aide à la décision. Les salariés du site devront être formés à ces nouveaux procédés. Entre 100 et 150 adhérents pourront tester ces nouvelles installations d'ici quelques semaines!. En attendant, même à l'arrêt, le silo de Roye-sur-Matz affiche les ambitions d'Agora en limite Nord-Est de sa zone de collecte, en bordure de celles de Noriap et du groupe Carré.

Dominique Lapeyre-Cavé



Le silo de Roye-sur-Matz, visible de loin.



Tout est dorénavant automatisé.

Un budget finalement mieux que prévu



La Chambre d'agriculture était exceptionnellement réunie à Catenoy le 20 juin.

OPA

La Chambre d'agriculture de l'Oise s'est réunie en session le 20 juin à Catenoy en même temps que se tenait le Forum des opportunités. Il s'agissait essentiellement de voter le budget rectificatif 2017.

C'est finalement un budget avec un déficit de 408.234 euros contre 736.800 euros initialement prévus qui a été voté à l'unanimité. Les charges de personnel ont baissé car, dans le cadre de la régionalisation, un transfert de 3 ETP (équivalent temps plein) assurant les fonctions support, comptabilité générale et informatique est prévu au 1^{er} juillet. Si les charges de fonctionnement achat ne diminuent que très légèrement, celles liées aux services extérieurs accusent une baisse plus marquée grâce au poste «entretien et réparations». Le moindre déficit final est essentiellement expliqué par le poste prestations de services en augmentation de presque 175.000 euros.

Et Fabrice Riquier, le directeur de la Chambre, d'expliquer qu'un gros travail a été fourni par les collaborateurs de l'ensemble des programmes. Finalement, des dépenses en diminution de 46.680 € et des recettes en augmentation de 281.886 €, le budget de fonctionnement s'équilibre par un résultat déficitaire en baisse de 328.566 € par rapport au budget initial.

Le fonds de roulement prévisionnel au 31/12/2017 s'élèvera à 811.238 €, soit 51 jours de fonctionnement. Selon les mots du directeur, ce n'est pas une grosse marge de manœuvre, mais elle est en sensible progression, ce qui est un encouragement à pour-



Le président Poulain a fait voter le budget rectificatif 2017.

suivre les efforts.

Jean-Luc Poulain, le président de la Chambre, a ensuite soumis à la Compagnie l'attribution de subventions à divers organismes. D'abord, le Service de remplacement qui se voit octroyer 6.000 € (12.000 demandés) ; ensuite, les Jeunes Agriculteurs - auxquels la Chambre accorde 3.000 euros (12.000 demandés) pour leurs actions de communication et enfin, l'association Réagir, qui aide les agriculteurs en difficultés, qui recevra les 2.500 euros demandés. À titre exceptionnel, parce que l'évènement est d'ampleur nationale, une subvention de 24.000 euros est allouée aux Terres de Jim.

Le président brosse alors les dossiers d'actualité : la création du registre agricole au 1^{er} juillet 2018 qui sera géré par le CFE de la Chambre, le travail mené avec le Conseil départemental pour l'approvisionnement des cantines scolaires en circuits courts, le déblocage des dossiers de méthanisation depuis que l'Ademe est regroupée au niveau Hauts-de-France.

En-fin de séance, la FDSEA dépose

une motion afin que la cartographie des cours d'eau actuellement en révision serve de base de travail au projet d'arrêté phytosanitaire et Alain Gille rappelle que voilà maintenant 1.000 jours que les éleveurs laitiers sont en crise et que la loi Sapin 2, sur laquelle les producteurs comptaient pour retrouver des prix corrects, ne semble pas bien appliquée au vu des promotions sur produits laitiers constatées par les éleveurs dans des GMS de l'Oise.

Le président Poulain renchérait en s'inquiétant de la moisson qui arrive à grands pas avec les conditions météorologiques actuelles. Il s'interrogeait sur les éventuelles conséquences des gels d'épis constatés et du mauvais remplissage des grains par manque d'eau. Il laissait enfin à Didier Martin, préfet de l'Oise sur la réserve depuis le début de la campagne des élections présidentielles, la satisfaction de pouvoir en sortir et d'affirmer que l'administration de l'Oise met tout en œuvre pour répondre aux demandes de la profession et notamment de ceux qui sont le plus en difficultés.

Dominique Lapeyre-Cavé

SPÉCIALISTE AGRICOLE

Gamme
Kawasaki
à l'essai

**VOTRE SPECIALISTE
DU QUAD AGRICOLE**

Concessionnaire
exclusif pour l'Aisne

ARCTIC CAT
MADE IN CANADA

Kawasaki Mule Pro X - 1000 cc - 1000 cc
véhicule chasse et travaux agricoles

Arctic cat offert, votre partenaire économique
pour vos travaux agricoles.

ZI rue de Genêts 03 23 96 96 96
02460 La Ferté-Milon hurandteam@hotmail.com